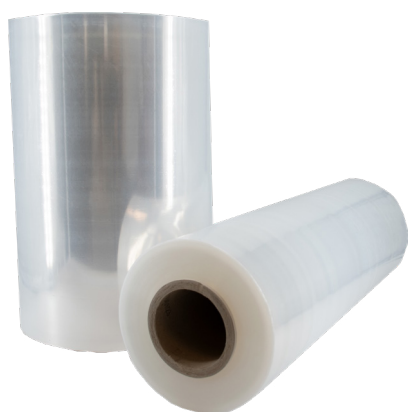


FILM EXTRA



Réduisez votre consommation de film avec ce film étirable premium pour le banderolage de vos palettes



Recyclable
intégralement



Réduction des
émissions de CO2



Finesse et rigidité



Transport sécurisé
de vos marchandises



Utilisation manuelle
facile et confortable



Protection de vos
marchandises contre les
intempéries ou la poussière

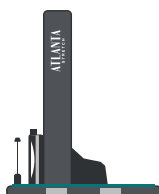
Avantages

- Idéal pour le conditionnement dans les bases logistiques
- **Réduisez votre consommation de film** en remplaçant votre film traditionnel par ce film **EXTRA** :
 - Durabilité environnementale
 - Stabilité égale
 - Économie de matériel
- **Préconisations** : pour banderolage manuel et banderoleuses sans pré-étirage

EXTRA est utilisable en banderolage manuel et est compatible avec :



Robot



Plateau tournant

Caractéristiques techniques

Type	Mandrin	Épaisseur	Poids bobine	Longueur bobine	Largeur
Machine	avec	9 µm	9.87 kg	2 400 m	420 x 76 mm

- **Résultats des essais réalisés chez un client (Logisticiens)**

- Plateau tournant
- Unité de charge : profil régulier, poids 420 kg

Produit	Épaisseur	Nombre de tours	Force de serrage	Différence de force de serrage	Consommation de film	Économie de film
Film pré-étiré	8 µm	12	11.5 kg		213 g	
EXTRA	7 µm	12	12.2 kg	=	186 g	13 %